



## Lago Maggiore Stresa



### CARATTERISTICHE:

Tipologia immobile	<b>Villa, Residenziale</b>
Intermediazione	<b>Vendita</b>
Superficie (mq)	<b>430</b>
N. locali	<b>11</b>
Camere da letto	<b>7</b>
Bagni	<b>6</b>
Classe energetica	<b>E</b>
Piano	<b>3 livelli</b>
Giardino	<b>si</b>
Balcone/Terrazzo	<b>si</b>
Box	<b>si</b>

### DESCRIZIONE:

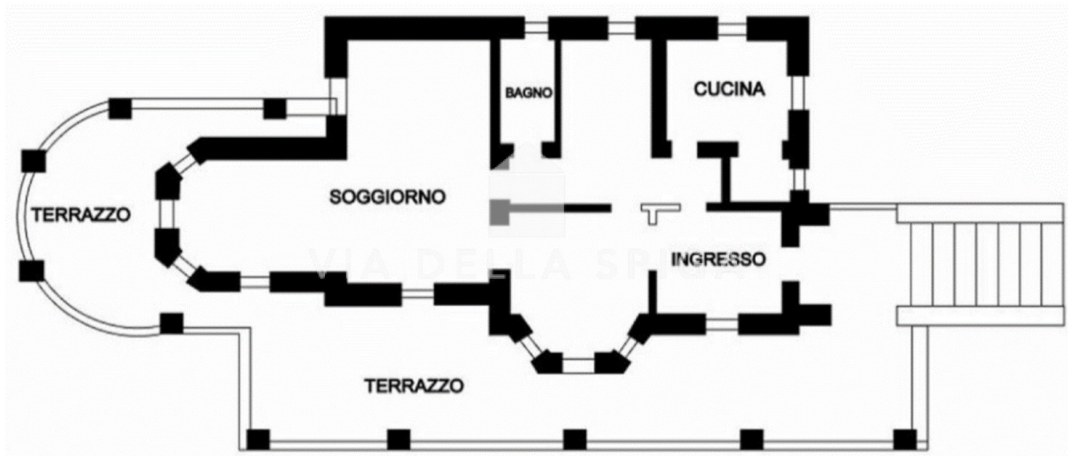
**Stresa** è la principale cittadina ridente sul Lago Maggiore, immersa nel verde dei suoi meravigliosi giardini. Già dalla metà dell'800 si presentava come una elegante località; anni aristocratici che sembrano senza fine. Ricca di palazzi storici in stile Liberty, come richiamo della Belle Époque, e di un panorama superbo del lago e della parte insulare che comprende tre delle quattro Isole Borromee (Bella, Madre, Pescatori), interessanti per architettura e storia. Provvisa di tutti i servizi per qualsiasi tipo di attività. Importante è il Golf Club Alpino di Stresa, presente dal 1924, che dista solo 8 km dalla passeggiata a lago. Centro turistico noto in tutto il mondo, grazie al panorama esclusivo, alla sua posizione, la natura, le piazzette del centro urbano, storiche ville e i vicoli del cuore cittadino. A dieci minuti dal centro e dall' Imbarcadero, elegante, raffinata **villa panoramica, vista lago. Recentemente ristrutturata** con materiali di pregio. La villa è dei primi del '900, dai chiari rimandi Liberty nell'architettura esterna e nelle caratteristiche dei locali interni, come porte e pavimenti. Soffitti alti. Immersa in splendido **parco** di mq 2.200, con una splendida vegetazione e piante secolari. **Piscina** circondata da solario. Caratteristiche: mq 430 su 3 livelli, collegati da una splendida scala centrale con gradini in pietra serena, ringhiera in ferro battuto in Liberty floreale. - P. terra: garage, open space/ locali tecnici, cantina. - P. rialzato: una scalinata in beola raggiunge il piano rialzato. Qui si sviluppa un ampio ingresso, un living con **camino in marmo**, sala da pranzo con **Bow Window**, cucina abitabile, bagno di servizio e lavanderia. Ogni locale affaccia sulla grande **terrazza panoramica** vista lago. - P.1°: 3 camere matrimoniali con 3 bagni en suite e una grande camera/salotto con ampio **terrazzo** su giardino. **Balcone**. - P.2° mansardato: 3 camere con travi a vista, 2 bagni. L'immobile per le sue particolari caratteristiche, posizione, ed ampia metratura è adatta sia come prestigiosa ed unica dimora che come splendida destinazione ad uso locazione turistica. **Richiesta € 2.850.000.** Classe E.



Inquadra il QR CODE per visualizzare l'immobile sul nostro sito web

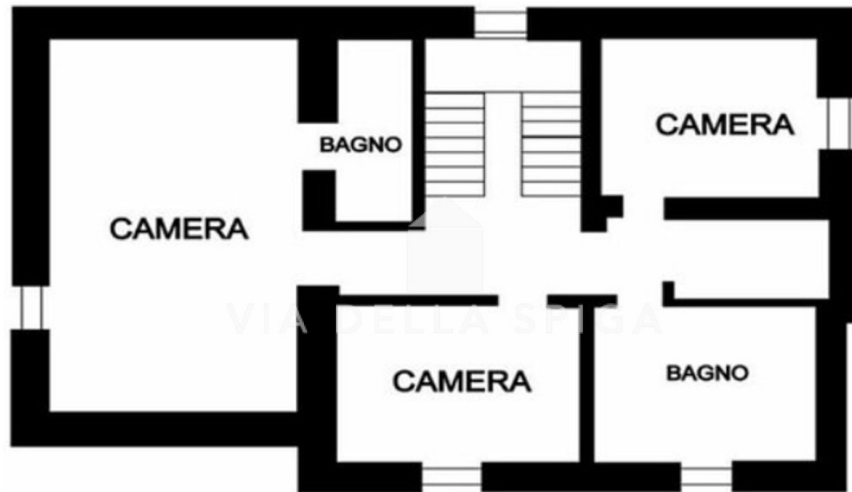


**PLANIMETRIA 1:**





**PLANIMETRIA 2:**





**PLANIMETRIA 3:**

