



Viale Bianca Maria



CARATTERISTICHE:

Tipologia immobile	Residenziale
Intermediazione	Vendita
Superficie (mq)	235
N. locali	plurilocali
Camere da letto	3
Bagni	3
Classe energetica	G
Piano	4
Giardino	condominiale
Balcone/Terrazzo	si

DESCRIZIONE:

Viale Bianca Maria. In moderno palazzo, elegante appartamento piano 4°, mq 220 + **terrazzo al piano mq 35**. Doppio ingresso, **triplo salone con balconata**, sala pranzo, cucina con **balcone**, 3 camere, 3 bagni. **Tripla esposizione**. Molto **luminoso**. Cantina. **Trattativa riservata**. Classe energetica G.

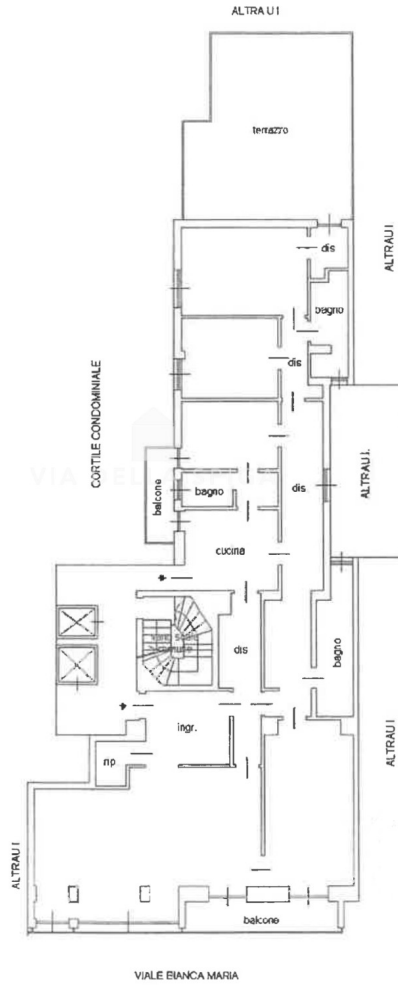


Inquadra il QR CODE per visualizzare l'immobile sul nostro sito web



PLANIMETRIA 1:

PIANO QUARTO h:3.20 m





PLANIMETRIA 2:

PIANO PRIMO INTERRATO h: 2.60 m

