



Via Ciro Menotti



CARATTERISTICHE:

Tipologia immobile	Residenziale
Intermediazione	Affitto
Superficie (mq)	105
N. locali	3
Camere da letto	2
Bagni	2
Classe energetica	D
Piano	2°
Balcone/Terrazzo	Si

DESCRIZIONE:

Via Ciro Menotti. In affascinante palazzo Liberty recentemente ristrutturato, caratterizzato da signorili parti comuni con ascensore, **luminoso** appartamento piano 2° mq 105. L'ingresso conduce a un ampio salone doppio con **balcone**, affiancato da una moderna cucina perfettamente integrata nello spazio. La zona notte è composta da una camera matrimoniale con bagno en suite, camera singola, ulteriore bagno.

Arredato con gusto e cura da architetto, l'appartamento si distingue per l'eleganza degli ambienti, impreziositi da **soffitti alti con stucchi originali** e **doppia esposizione**. Aria condizionata. Cantina.

Contratto 12 mesi. **Canone annuo € 30.000** (canone mensile € 2.500) + **spese annue € 4.000 ca.** (spese mensili € 330 ca). **Contratto anche a società con canone annuo € 36.000** (canone mensile € 3.000) + spese. Classe energetica D. **Disponibile da Maggio 2026.**

La zona di Porta Venezia rappresenta uno dei contesti più vivaci e ricercati di Milano, apprezzata per l'equilibrio tra eleganza architettonica, servizi e qualità della vita. Nelle immediate vicinanze si trovano i Giardini Indro Montanelli, museo Museo Civico di Storia Naturale, il PAC e il Quadrilatero della Moda.

In **posizione centralissima**, a breve distanza dalle fermate della metropolitana MM1 Palestro, che garantisce un ottimo collegamento con le fermate Duomo e Cadorna, e della MM4 Tricolore o Dateo, che garantiscono invece un collegamento rapido e diretto con l'aeroporto di Milano Linate. Oltre a varie fermate del Tram, come quelle in Via Bixio, Viale Premuda e Piazza Tricolore, è molto comodo raggiungere Piazzale Dateo, che rappresenta un importante nodo di linee di passanti ferroviari e treni suburbani, come la S1 e la S12 che collegano la zona con gran parte di Milano, tra cui Milano Rogoredo e San Donato Milanese.

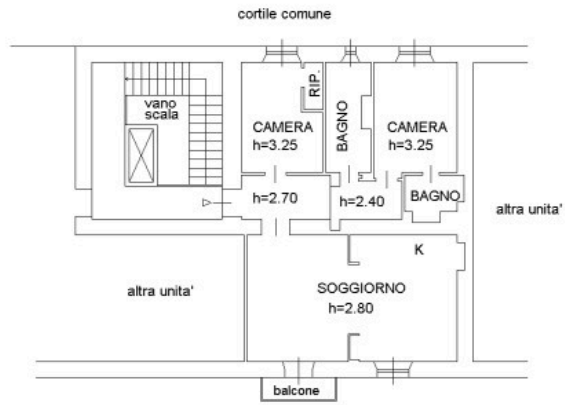


Inquadra il QR CODE per visualizzare l'immobile sul nostro sito web



PLANIMETRIA 1:

PIANO SECONDO (P2)



PIANO PRIMO SOTTOSTRADA (S1)
H=3.40

