



P.zza Sant'Ambrogio



CARATTERISTICHE:

Tipologia immobile	Residenziale
Intermediazione	Affitto
Superficie (mq)	130
N. locali	3
Camere da letto	2
Bagni	3
Classe energetica	G
Piano	2
Balcone/Terrazzo	si

DESCRIZIONE:

P.zza Sant'Ambrogio. In stabile signorile e ben curato con **portineria** intera giornata, appartamento di grande fascino piano 2°, mq 130. Doppio ingresso che introduce nell'ampia zona living, protagonista della casa, caratterizzata da grandi vetrate che creano continuità fluida tra interno ed esterno. La zona notte è riservata e ben equilibrata. 2 camere da letto, di cui una con **balcone**, cabina armadio, 3 bagni curati e ben distribuiti. Doppia esposizione. Un appartamento che emoziona per la luce e per l'equilibrio degli spazi. **Arredato**.

Ristrutturazione alto standing. Canone annuo € 60.000 (canone mensile € 5.000) + **spese annue € 5.500 ca** (spese mensili € 460 ca). Contratto **anche a società**. Classe energetica G. **GIA' DISPONIBILE**.

L'edificio si inserisce in contesto caratterizzato da ampi spazi pedonali, aree verdi curate e un'atmosfera sorprendentemente silenziosa e luminosa, pur trovandosi nel centro storico. La posizione è particolarmente privilegiata: a pochi metri dalla nuova **linea metropolitana M4**, che collega direttamente con l'aeroporto di Linate, e a breve distanza dalle fermate **MM1 e MM2 Cadorna**, garantendo collegamenti rapidi con ogni area della città. Nel cuore storico e culturale di Milano, tra Piazza Sant'Ambrogio, Cadorna e il Castello Sforzesco, si estende una delle zone più esclusive e affascinanti della città.

Questa prestigiosa area rappresenta l'equilibrio perfetto tra l'eleganza della tradizione milanese e la vivacità di una metropoli internazionale. Piazza Sant'Ambrogio, con la sua iconica basilica romanica, offre un'atmosfera senza tempo, fatta di silenzi preziosi, chiostri antichi e strade alberate, dove ogni dettaglio racconta secoli di storia e cultura. A pochi passi, l'area di Cadorna si distingue per la sua straordinaria centralità e la perfetta connessione con il resto della città e con i principali snodi internazionali, senza mai rinunciare alla raffinatezza delle sue residenze storiche, dei palazzi d'epoca e delle vie signorili. Il Castello Sforzesco, con i suoi bastioni maestosi e i giardini del Parco Sempione, rappresenta non solo un simbolo della grandezza rinascimentale milanese, ma anche un'oasi verde di quiete e bellezza nel cuore pulsante della città.

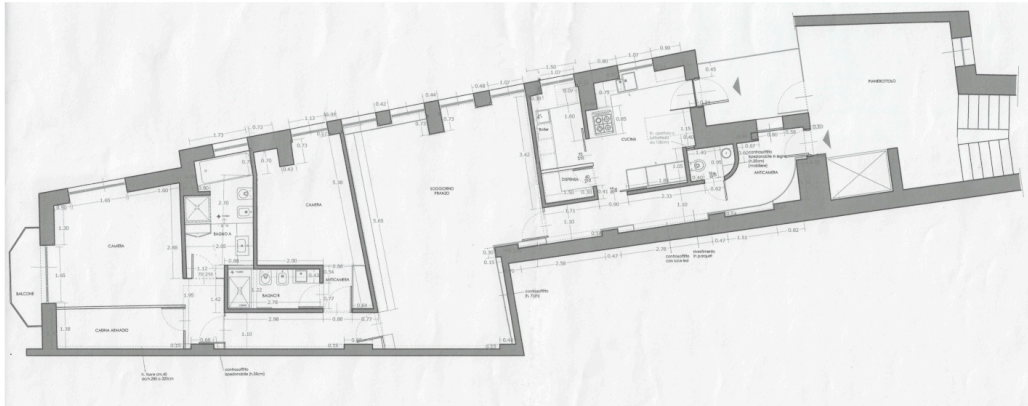
GUARDA IL VIDEO <https://vimeo.com/1170612585?fl=ip&fe=ec>



Inquadra il QR CODE per visualizzare l'immobile sul nostro sito web



PLANIMETRIA 1:



Piazza Sant'Ambrogio
Piano 2°

planimetria