



S. Margherita Ligure - Via Belvedere



CARATTERISTICHE:

Tipologia immobile	Residenziale
Intermediazione	Nuda proprietà
Superficie (mq)	134
N. locali	4
Camere da letto	3
Bagni	2
Classe energetica	G
Piano	4°
Balcone/Terrazzo	1 terrazzo, 2 balconi

DESCRIZIONE:

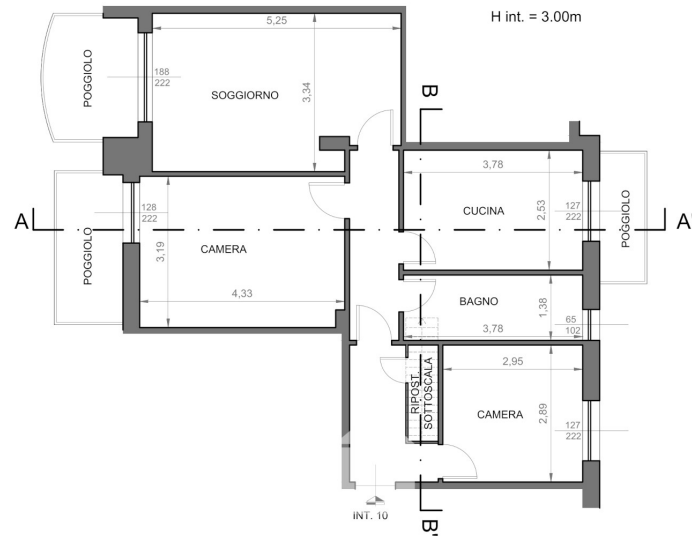
S. Margherita Ligure - Via Belvedere. A pochi minuti a piedi dal centro di Santa Margherita Ligure e dal lungomare, in elegante palazzo recentemente ristrutturato, con ascensore, **panoramico** e **soleggiato** appartamento piano 4° mq. 134, disposto su due livelli con una splendida vista. Al quarto piano l'appartamento si sviluppa con l'ingresso che apre sul soggiorno con un affascinante **terrazzino**, cucina abitabile con **balcone**, camera con **balcone**, seconda camera e bagno con lavanderia. Al quinto piano mansardato, collegato con una comoda scala interna, presente un ulteriore locale con bagno. Recentemente ristrutturato e arredato elegantemente con gusto. Splendida vista sulle colline. Doppia esposizione. **Comodo posto auto. Vendita come nuda proprietà. Richiesta € 350.000.** Classe energetica G. **Santa Margherita Ligure** è una delle gemme più raffinate del Golfo del Tigullio, adagiata tra il blu intenso del Mar Ligure e il verde mediterraneo che avvolge il promontorio di Portofino. Località di grande tradizione e di fascino internazionale, è celebre per il suo elegante lungomare costellato di palme, il porto turistico, le ville storiche dai colori pastello e l'atmosfera esclusiva che da sempre la rende una delle destinazioni più ambite della Riviera di Levante. La sua posizione privilegiata consente di raggiungere in poco tempo Portofino, Rapallo e le Cinque Terre. Un contesto di rara bellezza, dove il dinamismo di una rinomata località di mare si coniuga armoniosamente con la quiete e il prestigio di un luogo unico, capace di regalare un'autentica esperienza di eleganza, benessere e dolce vita ligure. Anche l'appartamento è facilmente raggiungibile e perfettamente connesso al centro, in quanto via Belvedere è direttamente collegata con un ascensore comune a Corso Matteotti.



Inquadra il QR CODE per visualizzare l'immobile sul nostro sito web



PLANIMETRIA 1:



PIANTA PIANO SOTTOTETTO

